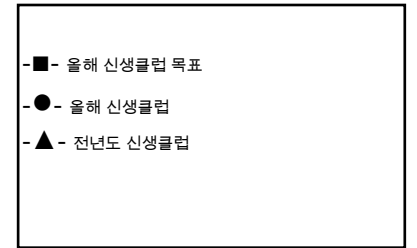
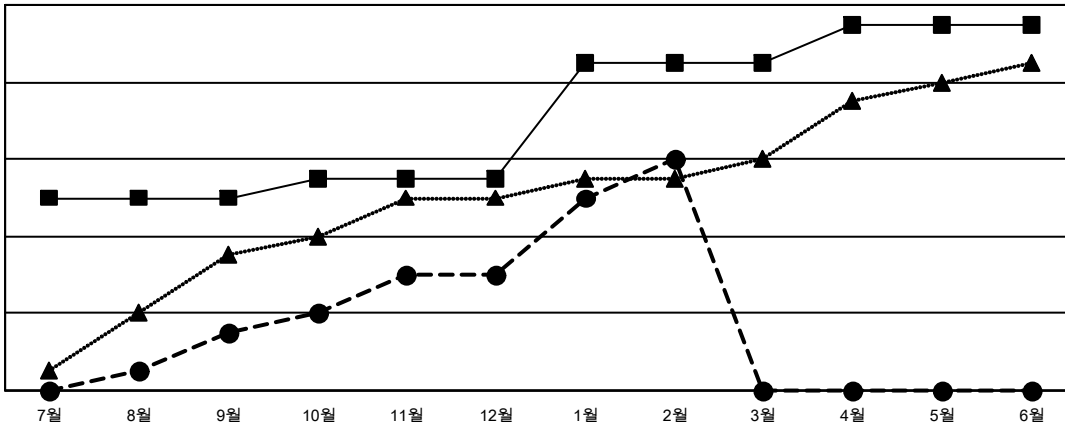




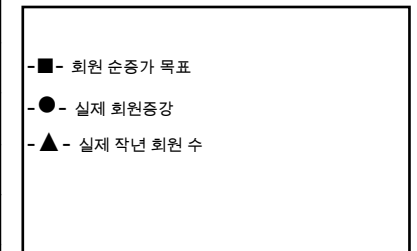
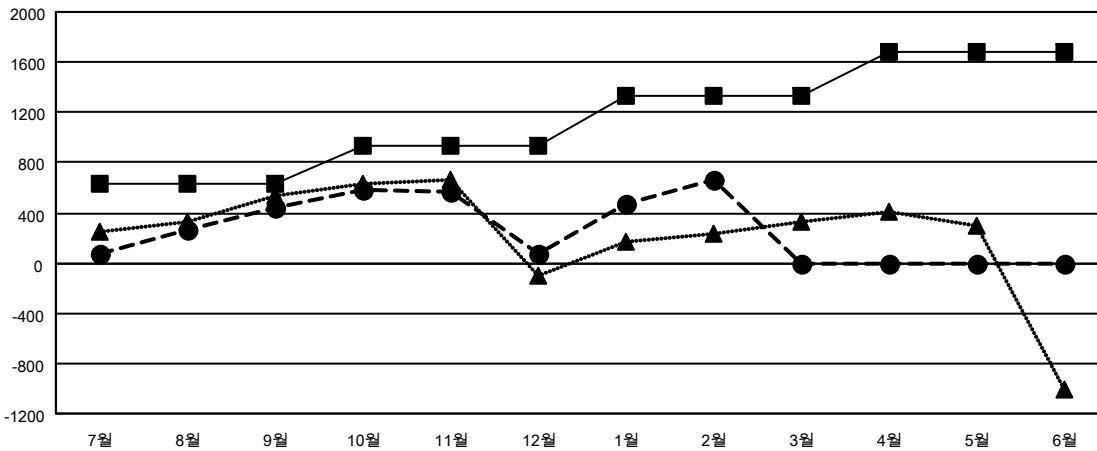
클럽			
결과- 2023-2024			
사분기	신생클럽 목표	신생클럽	해산된 클럽
7월/8월/9월	10	3	6
10월/11월/12월	1	3	13
1월/2월/3월	6	6	2
4월/5월/6월	2	0	0

회원 1인당			
결과- 2023-2024			
사분기	회원 순증가 목표	실제 회원증강	실제 퇴회 회원 수(전출입 포함)
7월/8월/9월	630	1,363	818
10월/11월/12월	310	911	1,196
1월/2월/3월	390	1,025	367
4월/5월/6월	350	0	0

목표 및 누적 신생클럽 수



목표 및 누적 회원수



해산된 클럽: 19	1명 이상의 신입회원을 등록한 577 CLUBS OF 813	<b>성별 분포</b>
		남성 17,732 (69.15%)
		여성 7,909 (30.85%)
<b>퇴회회원</b>	<a href="#">누적 회원 데이터를 확인하시려면 여기에 클릭하십시오.</a>	가족 단위 회원 총수 2,546
작고 60		회비 절반을 지불하는 가족회원 1,481
클럽해산 205		
기타 2,116		
합계 2,381		